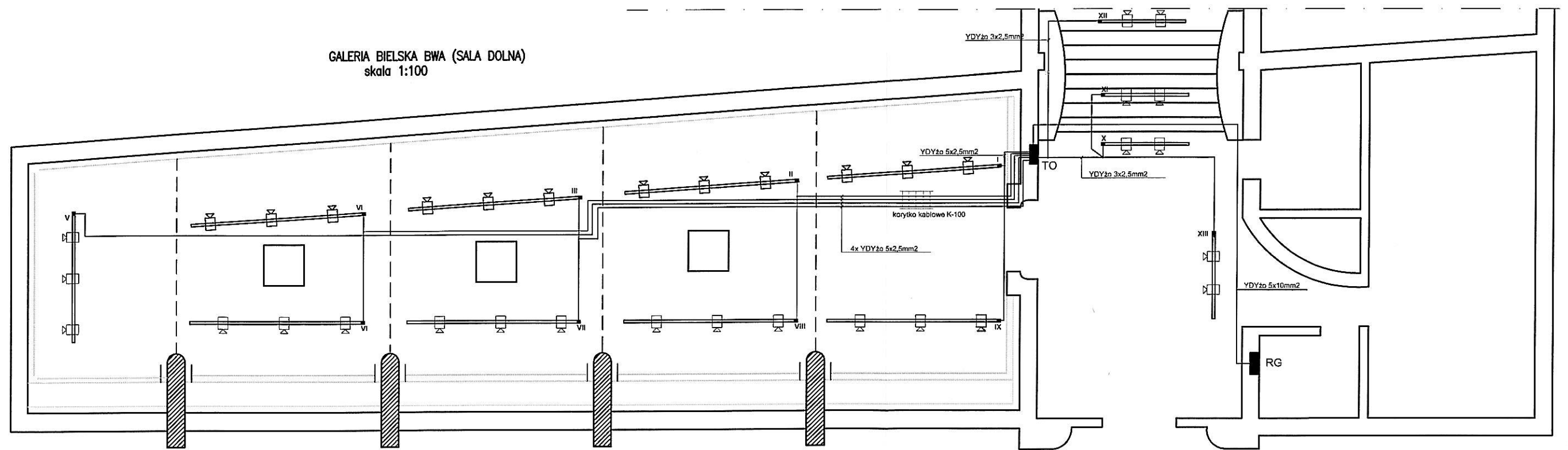


GALERIA BIELSKA BWA (SALA DOLNA)
skala 1:100



- UWAGI:
1. Zasilanie szynoprzewodów wykonać przewodem YDY 5x2,5mm² - 750V.
 2. Przewody należy układać:
 - w strzefie sufitów podwieszonych w korytkach lub rurach PCV,
 - na ścianach pod tynkiem,
 - pod płytami gipsowymi w rurach PCV.
 3. Oprawy zamontowane w szynoprzewodach zapalane będą przy pomocy wyłączników FR301 zainstalowanych w rozdzielni TO.
 4. Szynoprzewody oznaczone: I, II, III, IV, VI, VII, VIII, IX mają długość 4m.
 5. Szynoprzewód oznaczony: V ma długość 3m.
 6. Szynoprzewody oznaczone: X, XI, XII, XIII mają długość 2m.
 7. Szynoprzewody montować na stropie.

SYSTEM SIECI - TT
OCHRONA OD PORAŻEN - SAMOCZYNNNE WYŁĄCZENIE ZASILANIA

Projektant:	Imię i nazwisko	Nr uprawnień	Projekt	Data:
Sprawił:	Paweł Gładkowski	45787546		04.2019
Inwestor:	Zdzisław Mazurek	BB. 5475	Faza:	projekt budowlany
Tytuł:		PLAN ROZMIESZCZENIA I ZASILANIA SIECI PRĄDOWEJ		
Temat:		REMONT SALI WYSTAWOWEJ NA PARTERZE W GALERII BIELSKIEJ BWA		
Skala:		1:100		
Nr rys.:		3		