

Grand Prix „Bielskiej Jesieni 2015” dla Martyny Czech

Laureatką Grand Prix – Nagrody Ministra Kultury i Dziedzictwa Narodowego (30 tys. zł) 42. Biennale Malarstwa „Bielska Jesień 2015” w Bielsku-Białej została Martyna Czech, młoda artystka z Tarnowa (rocznik 1990), studentka IV roku Wydziału Artystycznego katowickiej ASP w pracowni malarstwa prof. nadzw. Andrzeja Tobisa. Nagrodzony został zestaw trzech obrazów Martyny Czech pt. „Ex I”, „Nikt” oraz „WC”.

„Obrazy te cechują się kompozycyjną prostotą, operują elementarnymi kolorami, ale jednocześnie tkwi w nich wielka wizualna siła. Autorka potrafi za pomocą oszczędnych, bliskich prymitywizmowi gestów uzyskać niepokojący, magnetyzujący efekt” – uzasadnił werdykt pięcioosobowego jury Banasiak.

II Nagrodę Marszałka Województwa Śląskiego (20 tys. zł) otrzymał Michał Gątarek z Wrocławia, absolwent wrocławskiej ASP (2010), autor onirycznych prac, w których realizm przedstawienia łączy się z fantasmagorycznym

art
e on
magazyn o sztuce

patronat
medialny



FOT. MATERIAŁY PRASOWE GALERII BIELSKIEJ BWA

na granicy abstrakcji (nagrodzony zestaw: Bez tytułu, „Brykiet”, „Miód”). Jury przyznało także pięć wyróżnień (po 2 tys. zł każde). Wyróżnienia otrzymali: Marta Antoniak (Gliwice), Bartosz Kokosiński (Warszawa), Grzegorz Kozera (Warszawa), Małgorzata Mirga-Tas (Czarna Góra k. Bukowiny Tatrzańskiej) oraz Irmina Staś (Warszawa).

W jury „Bielskiej Jesieni 2015” zasiadli krytycy i historycy sztuki: Jakub Banasiak (przewodniczący), Dorota Monkiewicz i Agata Smalcerz oraz artyści: Ryszard Grzyb i Jadwiga Sawicka. Do grona laureatów dołączyli także artyści wyróżnieni przez patronów medialnych Biennale: Irmina Staś, Wiktor Dyndo, Jakub Adamek, Robert Bubel, Łukasz Patelczyk, Izabela Chamczyk, Bartek Górny. Na konkurs zgłosiło się 776 artystów, których prace w ramach wystawy finałowej zakwalifikowanych zostało ostatecznie 89 prac 46 artystów.

Wystawa „Bielskiej Jesieni 2015” w Galerii Bielskiej BWA w Bielsku-Białej trwa do 17 stycznia 2016 roku. Widzowie mogą uczestniczyć w głosowaniu

Rozwiązanie konkursu – wygraj film!



Aby wziąć udział w losowaniu DVD lub Blu-ray z filmem „Onirica” Lecha Majewskiego, ufundowanych przez Galapagos Films, należało podać

w którym wydaniu „Arteonu” została opublikowana rozmowa z reżyserem Lechem Majewskim – w numerze 11 z listopada 2012 roku.

Dziękujemy wszystkim osobom, które przestały odpowiedzieć.

Nagrody wylosowali:

Elżbieta Chylińska, Maków

Mazowiecki

Anna Florek, Nowy Sącz

Henryk J. Giecko, Stalowa Wola

Leszek Kapcia, Jaworzno

LOVE

EUROPEJSKI FESTIWAL SZKŁA

10-12 listopada 2015 r. w Galerii Bielskiej BWA



www.bielska-jesien.pl

Wystawę „Grzech. Obrazy grzechu w sztuce europejskiej od XV do pocz. XX wieku”, odbijającą się w Muzeum Narodowym w Gdańsku, recenzuje Justyna Żarczyńska



FOT. MATERIAŁY PRASOWE MNG

redaktor naczelna | Karolina Staszak

sekretarz wydawnictwa | Anna Cebulska
e-mail: anna.c@kruszone.plredakcja | Wojciech Delikta, Michał Haake,
Gerard Radecki, Justyna Żarczyńskawspółpraca | Andrzej Biernacki,
Sabina Czajkowska, Adam Dąbrowski (Londyn),
Georgi Gruew, Zofia Jabłonowska-Ratajska,
Aleksandra Kargul, Łukasz Kiepuszewski,
Piotr Kosiewski, Anita Kwestorowska,
Sławomir Marzec,
Krzyszyna Różańska-Gorgolewska

dyrektor artystyczna | Zofia Komorowska

fotograf | Rafał Otoki, Kornelia Spychalska
e-mail: studio@kruszone.pl

korekta | Lucyna Drajewska

adres redakcji | 60-307 Poznań,
ul. Grunwaldzka 104
www.arteqn.pl, e-mail: arteqn@kruszone.pldruk | VMG Print Sp. z o.o.
ul. Unii Lubelskiej 1, 61-249 PoznańRedakcja nie odpowiada za treść ogłoszeń,
nie zwraca materiałów niezamówionych
oraz zastrzega sobie prawo skracania
i redagowania tekstów. Za zmiany w repertuarze
i terminach imprez, wprowadzone po oddaniu
numeru do druku, redakcja nie bierze
odpowiedzialności.Informacje do działu aktualia prosimy przesyłać
do 15. dnia miesiąca poprzedzającego kolejne
wydanie na adres: e-mail: aktualia@arteqn.pl

wydawca | Dom Wydawniczy „Kruszone”, Sp. z o.o.

prezes | Lech Kruszone

dyrektor ds. marketingu
i reklamy | Gabriela Turkowska
e-mail: marketing@kruszone.plreklama | Agata Kaczorowska, agata.t@kruszone.pl
Piotr Czajka, piotr.c@kruszone.pladres korespondencyjny redakcji i wydawcy
ul. Grunwaldzka 104, 60-307 Poznań
tel. 61 869 91 77, faks 61 865 99 99
adres internetowy: www.kruszone.pl
e-mail: poczta@kruszone.pl

PRENUMERATA

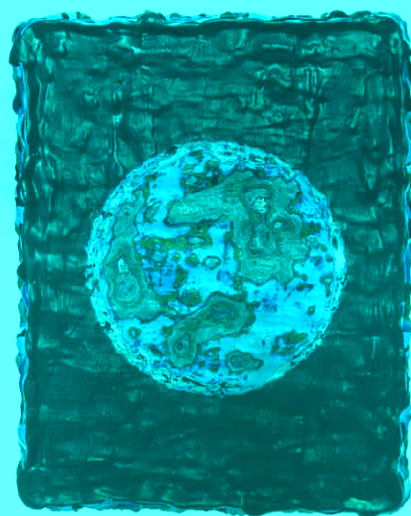
Prenumeratę należy zamówić
telefonicznie: 61 869 91 77 w. 26
(pn. – pt. w godz. 8-16)
lub e-mailem: kolportaz@kruszone.plPrenumerata będzie realizowana
po otrzymaniu wpłaty na konto:
Dom Wydawniczy „Kruszone” Sp. z o.o.,
ul. Grunwaldzka 104, 60-307 Poznań
Bank Pekao SA I/O w Poznaniu,
69 1240 1747 1111 0000 1849 4934.
Przyjmujemy również przelewy elektroniczne.W tytule wpłaty prosimy podać adres do wysyłki.
Prenumerata będzie realizowana
od najbliższego wydania
(jeśli w momencie wpłaty w sprzedaży jest wydanie
styczeńowe, prenumerata będzie realizowana
od wydania lutowego).

Ceny prenumeraty: roczna 60 zł, półroczna 33 zł

Numery archiwalne – cena 5 zł (przy zakupie
powyżej 10 egz. udzielamy rabatu)
– do nabycia w siedzibie redakcji
– sprzedaż wysyłkowa – koszt wysyłki 6 zł
przy zamówieniu do 10 egz.Przy zamówieniach powyżej 10 egz. prosimy
o kontakt z działem kolportażunakład wyczerpany: numery 1-12/2000; 2,7,12/2001;
1,3,6/2002; 2,10/2004; 1,11/2005; 6/2008; 6-10/2012;
2,5,6/2013dział kolportażu | Violetta Gawrońska
tel. 61 869 91 77, fax 61 865 99 99
e-mail: violetta.g@kruszone.pl

FOT. MATERIAŁY PRASOWE GALERII BIELSKIEJ BWA

Wystawę
42. Biennale Malarstwa
„Bielska Jesień 2015”
oraz wyniki konkursu
komentuje Karolina Staszak



FOT. MATERIAŁY PRASOWE GALERII MUZALEWSKA

O twórczości
Hanny Łuczak
pisze
Jaromir Jedliński

Od góry
Pieter Aertsen,
„Scena w klasztorze”,
ok. 1530-1540Michał Gątarek,
„Pokój dziecięcy”, 2013,
olej na płótnie,
110 x 110 cm,
II Nagroda 42. Biennale
Malarstwa „Bielska
Jesień 2015”Hanna Łuczak,
obiekt prezentowany
na wystawie
„Czas, Historia,
Pamięć Malarstwa”
w Galerii Muzalewska
w Poznaniu

Punkty sprzedaży arteonu

Katowice: Zła Buka, Rondo Żyłka 1

Kraków: Muzeum Sztuki Współczesnej, ul. Lipowa 4

Lublin: Galeria Forum, ul. Piłsudskiego 10

Poznań: ART-MAT, ul. 23 Lutego 20

Galeria Miejska Arsenal, Stary Rynek 6

Księgarnia Powszechna, ul. Szkolna 5

CIM, ul. F. Ratajczaka 44

Muzeum Narodowe, Al. Marcinkowskiego 9

Szczecin: TRAF0 Trafostacja Sztuki, ul. św. Ducha 4

Toruń: Centrum Sztuki Współczesnej „Znaki Czasu”, ul. Waly Generała Sikorskiego 13

Warszawa: Księgarnia Galerii Zachęta, p. Małachowskię 3

Księgarnia Serenissima, ul. Jazdów 2

MITO art café books, ul. Ludwika Waryńskiego 28

Wrocław: Muzeum Narodowe, pl. Powstańców Warszawy

a także sieć salonów empik i inne punkty sprzedaży prasy



Tomasz Kręcicki. „Brykiel”, 2014, olej i papier na płótnie, 80 x 65 cm.
III Nagroda – Prezydenta Miasta Bielska-Białej 42. Biennale Malarstwa „Bielska Jesień 2010”